

# Pismo dotyczące aktu planowania przestrzennego



## 1. ORGAN, DO KTÓREGO JEST SKŁADANE PISMO

Nazwa: Urząd Miejski w Łobziszewo ul. Niepodległości 13 73-150 Łobziszewo

## 2. RODZAJ PISMA<sup>1)</sup>

- 2.1. wniosek do projektu aktu  2.2. uwaga do konsultowanego projektu aktu<sup>2)</sup>  
 2.3. wniosek o zmianę aktu<sup>3)</sup>  2.4. wniosek o sporządzenie aktu<sup>3)</sup>

## 3. RODZAJ AKTU PLANOWANIA PRZESTRZENNEGO<sup>1)</sup>

- 3.1. plan ogólny gminy  
 3.2. miejscowy plan zagospodarowania przestrzennego, w tym zintegrowany plan inwestycyjny lub miejscowy plan rewitalizacji  
 3.3. uchwała ustalająca zasady i warunki sytuowania obiektów małej architektury, tablic reklamowych i urządzeń reklamowych oraz ogrodzeń, ich gabaryty, standardy jakościowe oraz rodzaje materiałów budowlanych, z jakich mogą być wykonane  
 3.4. audyt krajobrazowy  
 3.5. plan zagospodarowania przestrzennego województwa

## 4. DANE SKŁADAJĄCEGO PISMO<sup>4)</sup>

Imię i nazwisko lub nazwa: **PGE Energia Odnawialna S.A.**

Kraj: Polska. Województwo: Mazowieckie

Powiat: Warszawa Gmina: m.st. Warszawa

Ulica: Ogrodowa, Nr domu: 59A Nr lokalu: -

Miejscowość: Warszawa Kod pocztowy: 00-876

E-mail (w przypadku gdy składający pismo posiada adres e-mail): Piotr.Babiarz@gkpge.pl

Nr tel. (nieobowiązkowo): +48 504 902 580

Adres skrytki ePUAP lub adres do doręczeń elektronicznych<sup>5)</sup>: .....

4.1. Czy składający pismo jest właścicielem lub użytkownikiem wieczystym nieruchomości objętej wnioskiem lub uwagą?

- tak  nie

## 5. ADRES DO KORESPONDENCJI SKŁADAJĄCEGO PISMO<sup>4)</sup>

(Nieobowiązkowo)

Kraj: ..... Województwo: .....

Powiat: ..... Gmina: .....

Ulica: ..... Nr domu: ..... Nr lokalu: .....

Miejscowość: ..... Kod pocztowy: .....

## 6. DANE PEŁNOMOCNIKA<sup>4)</sup>

(Nieobowiązkowo)

- pełnomocnik  pełnomocnik do doręczeń

Imię i nazwisko: Piotr Babiarz

Kraj: Polska. Województwo: Mazowieckie

Powiat: Warszawa Gmina: m.st. Warszawa

Ulica: Ogrodowa, Nr domu: 59A Nr lokalu: -

Miejscowość: Warszawa Kod pocztowy: 00-876

E-mail (w przypadku gdy składający pismo posiada adres e-mail): Piotr.Babiarz@gkpge.pl

Nr tel. (nieobowiązkowo): +48 504 902 580

Adres skrytki ePUAP lub adres do doręczeń elektronicznych<sup>5)</sup>: .....

## 7. TREŚĆ PISMA

7.1. Treść<sup>6)</sup> W imieniu spółki PGE Energia Odnawialna S.A., będącej częścią Grupy Kapitałowej PGE, zwracam się uprzejmą prośbą o uwzględnienie w planie ogólnym gminy Łobez na działkach ewidencyjnych wymienionych w tabeli 7.2, możliwości lokalizacji farmy fotowoltaicznej.

7.2. (Nieobowiązkowo) W przypadku wypełnienia, należy uzupełnić każdą z kolumn tabeli.

Szczegółowe informacje dotyczące treści pisma w odniesieniu do działek ewidencyjnych:

Lp.	7.2.1. Nazwa aktu planowania przestrzennego	7.2.2. Identyfikator działki lub działek ewidencyjnych	7.2.3. Czy teren objęty pismem obejmuje całość działki lub działek ewidencyjnych <sup>7)</sup>	7.2.4. Treść <sup>6)</sup>
1	Plan Ogólny Gminy Łobez	321802_5.0002.67/14 321802_5.0005.238/1 321802_5.0005.240/2 321802_5.0005.248/2 321802_5.0005.63/1	<input checked="" type="checkbox"/> tak <input type="checkbox"/> nie W przypadku działki nr 67/14 (Bełczna) część działki	Przeznaczenie terenu pod strefę otwartą SO z profilem dodatkowym pod teren elektrowni słonecznej

7.3. (Nieobowiązkowo) W przypadku wypełnienia, należy uzupełnić każdą z kolumn tabeli.

Szczegółowe informacje dotyczące działek ewidencyjnych oraz niektórych parametrów – w przypadku zaznaczenia w pkt 2: wniosku do projektu aktu (pkt 2.1), uwagi do konsultowanego projektu aktu (pkt 2.2) lub wniosku o zmianę aktu (pkt 2.3) oraz w pkt 3: planu ogólnego gminy (pkt 3.1) lub miejscowego planu zagospodarowania przestrzennego, w tym zintegrowanego planu inwestycyjnego lub miejscowego planu rewitalizacji (pkt 3.2):

Lp.	7.3.1. Nazwa planu ogólnego gminy lub miejscowego planu zagospodarowania przestrzennego	7.3.2. Identyfikator działki lub działek ewidencyjnych	7.3.3. Czy teren objęty pismem obejmuje całość działki lub działek ewidencyjnych <sup>7)</sup>	7.3.4. Nazwa lub nazwy klasy przeznaczenia terenu (albo symbol lub symbole klasy przeznaczenia terenu) <sup>8)</sup>	7.3.5. Maksymalny udział powierzchni zabudowy [%]	7.3.6. Maksymalna wysokość zabudowy [m]	7.3.7. Minimalny udział powierzchni biologicznie czynnej [%]
1	Plan Ogólny Gminy Łobez	321802_5.0002.67/14 321802_5.0005.238/1 321802_5.0005.240/2 321802_5.0005.248/2 321802_5.0005.63/1	<input checked="" type="checkbox"/> tak <input type="checkbox"/> nie W przypadku działki nr 67/14 (Bełczna) część działki	SO – strefa otwarta. Profil dodatkowy – teren elektrowni słonecznej	60-75%	4 m	25-40%

## 8. OŚWIADCZENIE W SPRAWIE KORESPONDENCJI ELEKTRONICZNEJ

Wyrażam zgodę       Nie wyrażam zgody

na doręczanie korespondencji w niniejszej sprawie za pomocą środków komunikacji elektronicznej w rozumieniu art. 2 pkt 5 ustawy z dnia 18 lipca 2002 r. o świadczeniu usług drogą elektroniczną (Dz. U. z 2020 r. poz. 344).

## 9. ZAŁĄCZNIKI

- Pełnomocnictwo do reprezentowania składającego pismo lub pełnomocnictwo do doręczeń (zgodnie z ustawą z dnia 16 listopada 2006 r. o opłacie skarbowej (Dz. U. z 2023 r. poz. 2111)) – jeżeli składający pismo działa przez pełnomocnika.
- Potwierdzenie uiszczenia opłaty skarbowej od pełnomocnictwa – jeżeli obowiązek uiszczenia takiej opłaty wynika z ustawy z dnia 16 listopada 2006 r. o opłacie skarbowej.
- (Nieobowiązkowo). Określenie granic terenu w formie graficznej w przypadku wskazania terenu objętego pismem jako części działki ewidencyjnej lub działek ewidencyjnych.
- (Nieobowiązkowo). Inne załączniki – w przypadku zaznaczenia pola należy podać nazwy załączników.<sup>9)</sup>

## 10. PODPIS SKŁADAJĄCEGO PISMO (PEŁNOMOCNIKA) I DATA PODPISU

Podpis powinien być czytelny. Podpis i datę podpisu umieszcza się w przypadku składania pisma w postaci papierowej.

Podpis: .....

Data: .....

**PGE ENERGIA ODNAWIALNA S.A.**  
**DEPARTAMENT INWESTYCJI OZE**  
**Z-ca DYREKTORA**

**Piotr Bablak**

- <sup>1)</sup> Można zaznaczyć więcej niż jedno pole. W ramach jednego pisma można wybrać tylko te akty, w przypadku których pismo będzie wysyłane do tego samego organu wskazanego w pkt 1. W przypadku gdy treść wniosku lub uwagi związana jest z dokumentem powiązany z aktem planowania przestrzennego (np. sporządzanej w toku procedowania aktu, w ramach strategicznej oceny oddziaływania na środowisko, prognozy oddziaływania na środowisko), należy w pkt 3 wybrać rodzaj aktu planowania przestrzennego, którego ten dokument dotyczy, po czym wprowadzić treść wniosku lub uwagi w pkt 7.1 lub 7.2.
- <sup>2)</sup> Nie dotyczy planu zagospodarowania przestrzennego województwa.
- <sup>3)</sup> Nie dotyczy planu zagospodarowania przestrzennego województwa i audytu krajobrazowego.
- <sup>4)</sup> W pkt 4 należy podać adres zamieszkania albo siedziby składającego pismo. W przypadku wypełnienia pkt 5 podaje się adres do korespondencji składającego pismo, jeżeli jest inny niż adres podany w pkt 4. W przypadku wypełnienia pkt 6 podaje się adres zamieszkania albo siedziby pełnomocnika. W przypadku większej liczby składających pismo lub pełnomocników dane kolejnych składających pismo lub pełnomocników dodaje się w formularzu albo zamieszcza na osobnych stronach i dołącza do formularza.
- <sup>5)</sup> Adres skrytki ePUAP lub adres do doręczeń elektronicznych wskazuje się w przypadku wyrażenia zgody na doręczanie korespondencji za pomocą środków komunikacji elektronicznej, z zastrzeżeniem przypadków, w których organ, zgodnie z przepisami ustawy z dnia 18 listopada 2020 r. o doręczeniach elektronicznych (Dz. U. z 2023 r. poz. 285, z późn. zm.), ma obowiązek doręczenia korespondencji na adres do doręczeń elektronicznych.
- <sup>6)</sup> Maksymalna liczba znaków w pkt 7.1. wynosi 1000, natomiast w przypadku pkt 7.2.4. wartość ta odnosi się do pojedynczego wiersza. W przypadku potrzeby dodatkowego uzasadnienia, które wykracza poza wskazany limit znaków, uzasadnienie zamieszcza się na osobnych stronach i dołącza do formularza. W przypadku większej liczby wierszy w pkt 7.2.4. kolejne wiersze dodaje się w formularzu albo zamieszcza na osobnych stronach i dołącza do formularza.
- <sup>7)</sup> W przypadku zaznaczenia pola „nie” (wskazania terenu objętego pismem jako części działki ewidencyjnej lub działek ewidencyjnych) można dodać załącznik z określeniem granic terenu w formie graficznej.
- <sup>8)</sup> Podaje się nazwę lub symbol klasy przeznaczenia terenu zgodnie ze standardami określonymi w przepisach wykonawczych wydanych na podstawie art. 16 ust. 2 ustawy z dnia 27 marca 2003 r. o planowaniu i zagospodarowaniu przestrzennym (Dz. U. z 2023 r. poz. 977, z późn. zm.).
- <sup>9)</sup> W przypadku dołączenia do pisma załączników zawierających dane osobowe, inne niż wymienione w pkt 4, 5 i 6, załączniki te należy zanonimizować, tj. ukryć dane osobowe.



## PEŁNOMOCNICTWO NR 226 / 2021

Zarząd PGE Energia Odnawialna S.A. z siedzibą w Warszawie, adres: ul. Ogrodowa 59A, 00-876 Warszawa, wpisanej do rejestru przedsiębiorców prowadzonego przez Sąd Rejonowy dla m. st. Warszawy w Warszawie, XIII Wydział Gospodarczy Krajowego Rejestru Sądowego, za numerem KRS 000044915, NIP 527-001-95-32, posiadającej kapitał zakładowy w wysokości 929 218 930 zł w całości wpłacony, zwanej dalej "Spółką", działając na podstawie art. 368 Kodeksu spółek handlowych, w związku z art. 96 Kodeksu cywilnego oraz w związku z uchwałą Zarządu Nr 407/50/2021 z dnia 15 września 2021 roku udziela pełnomocnictwa:

**Panu Piotrowi Babiakowi  
Pracownikowi Spółki na stanowisku  
Dyrektor Projektu w Departamencie Inwestycji OZE  
posiadającemu nr PESEL [REDAKOWANE]**

do samodzielnego reprezentowania Spółki w zakresie:

- I. występowania i reprezentowania Spółki oraz podejmowania wszelkich czynności w jej imieniu przed wszelkimi organami administracji publicznej oraz innymi władzami i urzędami, w szczególności do podpisywania pism, wglądu w akta postępowania, podpisywania i składania urzędowych formularzy i wniosków oraz wszelkich innych dokumentów, które okażą się niezbędne do realizacji celu niniejszego pełnomocnictwa;
- II. występowania przed Sądami w zakresie uzyskiwania wglądu w akta postępowań oraz sporządzania fotokopii przedmiotowych akt;
- III. składania w imieniu Spółki oświadczeń o posiadaniu prawa do dysponowania nieruchomością na cele budowlane, zgodnie z art. 32 ust. 4 pkt 2 w zw. z art. 3 pkt 11 Ustawy Prawo budowlane; oraz do podpisywania oświadczeń o zrzeczeniu się prawa do wniesienia odwołania w postępowaniach administracyjnych,
- IV. reprezentowania Spółki podczas spotkań, negocjacji oraz innych kontaktów z osobami trzecimi, dotyczących najmu lub dzierżawy lub innych praw związanych z tytułem prawnym do nieruchomości, których Spółka jest lub w przyszłości może być beneficjentem,

z zastrzeżeniem, że pełnomocnik umocowany jest do dokonywania tylko takich działań i czynności, które nie stanowią zaciągnięcia zobowiązania finansowego lub których następstwo nie doprowadzi do innego rozporządzenia majątkiem Spółki, z wyłączeniem opłat sądowych oraz urzędowych, których uiszczenie niezbędne jest w celu realizacji niniejszego pełnomocnictwa.

1. Pełnomocnictwo może być odwołane w każdym czasie.
2. Pełnomocnik zobowiązany jest zwrócić oryginał pełnomocnictwa do Spółki po jego wygaśnięciu lub odwołaniu (Rejestr Pełnomocnictw).
3. Pełnomocnik nie jest upoważniony do udzielania dalszych pełnomocnictw.
4. Pełnomocnictwo niniejsze zostaje udzielone do ostatniego dnia świadczenia pracy przez Pełnomocnika w Spółce.
5. Pełnomocnictwo nie upoważnia do zaciągania zobowiązań.
6. Pełnomocnictwo jest wystawione w 3 jednobrzmiących egzemplarzach.

Warszawa, dnia 15 września 2021 roku

Wiceprezes Zarządu

Mariusz Iskierski  
ZARZĄD

Wiceprezes Zarządu  
Paweł Mazurkiewicz

(Po zapoznaniu się z treścią, niniejsze  
pełnomocnictwo przyjmuję.)

[Podpis]  
PEŁNOMOCNIK



## KANCELARIA NOTARIALNA

Notariusz Joanna Łukaszewicz - Dajczer  
71-616 Szczecin, ul. Malczewskiego 9A/3  
Tel./ fax 91 421 05 61, 91 421 06 39  
Tel. Komórkowy: (+48) 505 658 628  
joanna.dajczer@izbanotarialna.szczecin.pl  
NIP: 855-155-41-58, Regon: 360216824

---

Repertorium A numer 724 /2025 -----  
Poświadczam zgodność tej kopii z dokumentem okazanym mi w siedzibie prowadzonej przeze mnie Kancelarii przez Pana Piotra Macieja Babiaka, którego tożsamość stwierdziłam na podstawie dowodu osobistego numer CHI 664036, z datą ważności do dnia 28 maja 2028 roku. -----  
Za dokonane czynności pobrano wynagrodzenie, na podstawie Rozporządzenia Ministra Sprawiedliwości z dnia 28 czerwca 2004 roku w sprawie maksymalnych stawek taksy notarialnej: -----  
- z § 13 pkt 2) ----- 6,00 zł,  
powiększone o podatek VAT w stawce 23% w kwocie ----- 1,38 zł,  
razem ----- 7,38 zł.  
Szczecin, dnia 28 stycznia 2025 roku. -----



Notariusz  
*Joanna Łukaszewicz-Dajczer*  
Joanna Łukaszewicz- Dajczer



## POTWIERDZENIE WYKONANIA PRZELEWU - DUPLIKAT

mBank S.A.

Bankowość Detaliczna  
Skrytka Poczтовая 2108, 90-959 Łódź 2

### Informacje o transakcji

<b>Rachunek:</b>	<b>Winien (Nadawca)</b>	<b>Rachunek:</b>	<b>Ma (Odbiorca)</b>
<b>Nr Rachunku:</b>	70 1140 2004 0000 3302 3459 6851	<b>Nr Rachunku:</b>	89 9375 1038 2600 4835 2000 0010
<b>Nazwa Banku:</b>	MBANK S.A.	<b>Nazwa Banku:</b>	Bank Spółdzielczy Goleniów O. Łobez
<b>Nadawca:</b>	PIOTR BABIAK UL.LAPOŃSKA 5 71-791 SZCZECIN	<b>Odbiorca:</b>	LRZĄD MIASTA ŁOBEZ

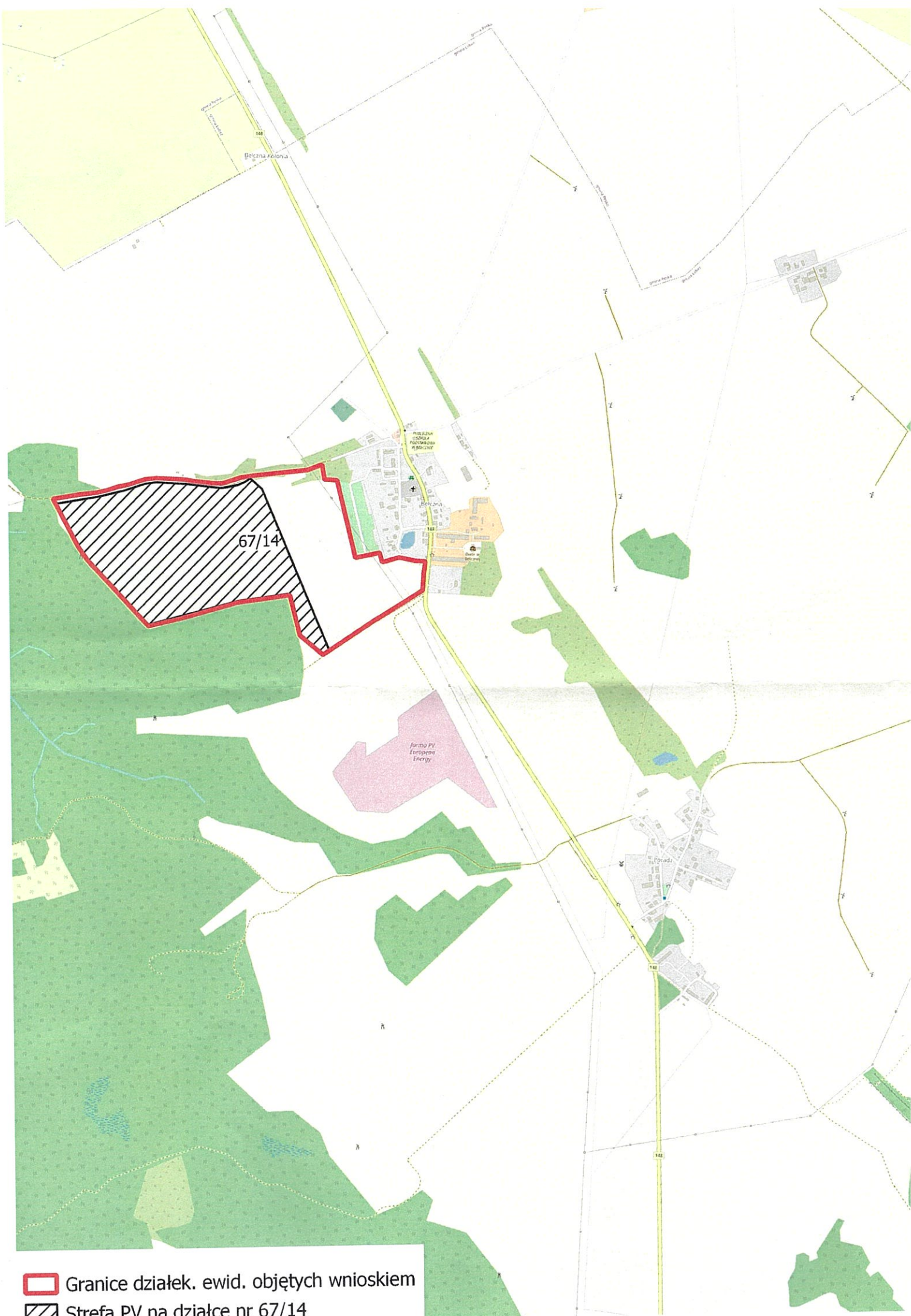
<b>Tytuł operacji:</b>	OPŁATA SKARBOWA Z TYTUŁU PRZEDŁOŻENIA PEŁNOMOCNICTWA PIOTRA BABIAKA
<b>Rodzaj operacji:</b>	PRZELEW ZEWNĘTRZNY WYCHODZĄCY
<b>Nr referencyjny operacji:</b>	34596851-000010783



<b>Data operacji:</b>	2025-01-30
<b>Data księgowania:</b>	2025-01-30
<b>Kwota przelewu:</b>	17,00 PLN

Data wystawienia dokumentu: 2025-01-30

Wygenerowane elektronicznie potwierdzenie wykonania przelewu. Dokument sporządzony na podstawie art. 7 Ustawy Prawo Bankowe (Dz.U.Nr 140 z 1997 roku, poz.939 z późniejszymi zmianami). Nie wymaga podpisu ani stempla.





-  Granice działek. ewid. objętych wnioskiem
-  Strefa PV na działce nr 67/14

